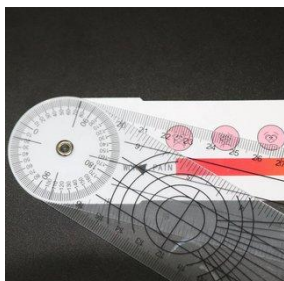


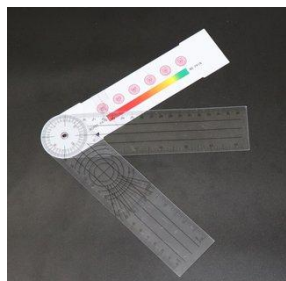
Goniómetro de Evaluación Kinésica

Con Escala Visual Análoga (EVA) integrada · Modelo 2 en 1

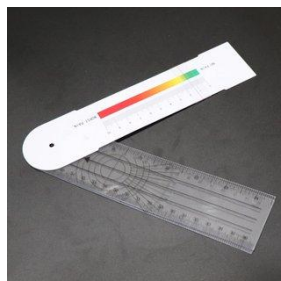
IMÁGENES DEL PRODUCTO



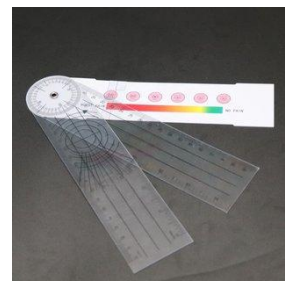
Detalle: goniómetro + EVA



Vista ángulo abierto



Vista escala EVA (reverso)



Vista completa desplegada

ESPECIFICACIONES TÉCNICAS

Producto	Goniómetro kinésico con EVA integrada
Modelo	2 en 1 — Goniómetro + Escala Visual Análoga
Material	Plástico transparente de alta resistencia (PVC/Acrílico)
Longitud total	Aprox. 35–40 cm (brazos extendidos)
Rango angular	0° a 360° (escala completa 360°)
Graduación	Cada 1° — lectura directa en ambos sentidos
Brazo fijo	Transparente con regla milimétrica bilateral
Brazo móvil	Transparente con regla milimétrica bilateral
Centro de rotación	Tornillo metálico con cierre de tensión ajustable
EVA integrada	Escala 0–10 cm con gradiente cromático (rojo→verde)
Escala de dolor EVA	0 = sin dolor / 10 = peor dolor posible
Escala de caras (Wong-Baker)	6 expresiones faciales impresas (caras de dolor)
Unidades de medida	Centímetros y pulgadas
Uso clínico	Evaluación de rango de movimiento articular (ROM)
Uso complementario	Evaluación de intensidad del dolor subjetivo

DESCRIPCIÓN FUNCIONAL — DOBLE INSTRUMENTO

Escala Visual Análoga (EVA)

Herramienta estandarizada para la medición subjetiva de la intensidad del dolor. La EVA permite cuantificar el dolor percibido por el paciente mediante una escala lineal de 10 cm.

- ▶ 0–2: Sin dolor o dolor leve
- ▶ 3–5: Dolor moderado
- ▶ 6–8: Dolor intenso
- ▶ 9–10: Dolor insoportable

★ *Válida para adultos y niños (escala de caras)*

Goniómetro — Rango de Movimiento (ROM)

Instrumento esencial para la evaluación kinésica objetiva del rango articular. Permite registrar con precisión los ángulos de movimiento en cada articulación.

- ▶ Medición de flexión, extensión, abducción y rotación
- ▶ Escala 0°–360° de lectura directa en ambos sentidos
- ▶ Brazos transparentes con regla cm/pulgadas integrada
- ▶ Tornillo central con tensión regulable para bloquear el ángulo

★ *Apto para todas las articulaciones del cuerpo*

APLICACIONES CLÍNICAS — RANGOS DE MOVIMIENTO DE REFERENCIA

Valores normales de referencia según literatura. Los rangos pueden variar según el paciente y metodología de evaluación.

Articulación	Movimiento 1	Movimiento 2	Movimiento 3
Hombro	Flexión 0–180°	Extensión 0–60°	Abducción 0–180°
Codo	Flexión 0–145°	Extensión 0–0°	Supinación/Pronación 0–90°
Muñeca	Flexión 0–80°	Extensión 0–70°	Desviación 0–30°
Cadera	Flexión 0–125°	Extensión 0–30°	Abducción 0–45°
Rodilla	Flexión 0–140°	Extensión 0–0°	Rotación 0–45°
Tobillo	Flexión plantar 0–50°	Dorsiflexión 0–20°	Inversión/Eversión 0–35°
Columna cervical	Flexión 0–45°	Extensión 0–45°	Rotación 0–60°
Columna lumbar	Flexión 0–60°	Extensión 0–35°	Inclinación 0–25°

Uso exclusivo para profesionales de la salud · Kinesiólogía · Fisioterapia · Rehabilitación
Documento generado con fines informativos. Especificaciones sujetas a cambios sin previo aviso.